

UNLIMITED.

COLEÇÃO PORTOBELLO 2020

Portobello Collection 2020
Colección Portobello 2020

Revestimentos não são mais placas, mas **SUPERFÍCIES CONTÍNUAS.**
LASTRAS MULTIUSOS.
Multisuperfícies que são resultado da composição
entre **TÉCNICA, ARTE E DESIGN.**

Desenhar grandes superfícies para arquitetura exige um olhar atento. Só assim
é possível a criação do futuro que queremos. **SUSTENTÁVEL. COLABORATIVO. PLURAL.**

Lastras, a cerâmica reinventada **REVOLUCIONA O UNIVERSO DA ARQUITETURA.**

EXTRAPOLAMOS LIMITES na busca da solução perfeita para cada projeto.
O futuro começa na **NOVA COLEÇÃO PORTOBELLO 2020.**

Coatings are not plates anymore, but **CONTINUOUS SURFACES.**
MULTIPURPOSE LASTRAS.
Multisurfaces that are the result of the combination
of **TECHNIQUE, ART AND DESIGN.**

Design big architecture surveys demands attentive eye. Only this way
we are able to create the future we want. **SUSTAINABLE. COLLABORATIVE. PLURAL.**

Lastras, the reinvented ceramic **REVOLUTIONIZES THE UNIVERSE OF ARCHITECTURE.**

WE GO BEYOND THE BORDERLINE in the search for the perfect solution to each project.
The future starts in the **NEW COLLECTION PORTOBELLO 2020.**

Revestimientos no son más placas, pero **SUPERFICIES CONTINUAS.**
LASTRES MULTIUSOS.
Multi-superficies que son resultado de la composición
entre **TÉCNICA, ARTE Y DISEÑO.**

Diseñar grandes superficies para arquitectura exige una mirada atenta. Solo así
es posible la creación del futuro que queremos. **SUSTENTABLE. COLABORATIVO. PLURAL.**

Lastres, la cerámica reinventada **REVOLUCIONA EL UNIVERSO DE LA ARQUITECTURA.**

EXTRAPOLAMOS LÍMITES en la búsqueda de la solución perfecta para cada proyecto.
El futuro empieza en la **NUEVA COLECCIÓN PORTOBELLO 2020.**

SUSTENTABILIDADE.



O AMBIENTE EM QUE VIVEMOS É A ESSÊNCIA DO NOSSO NEGÓCIO

The environment we live in is at the core of our business
El entorno en el que vivimos es la esencia de nuestro negocio

Transformar argila e rochas em cerâmica através da água e do fogo é o fundamento do nosso processo produtivo.

A matéria-prima é a própria terra, retirada de camadas não profundas e, em sua maioria, em áreas próximas à indústria. A terra é transformada em um pó finíssimo através da força mecânicos moinhos e da fluidez dada pela água.

A forma das cerâmicas envolve a tecnologia das prensas e a energia do calor nos longos percursos através dos fornos.

Transforming clay and rocks into ceramics through water and fire is the foundation of our production process.

The raw material is the soil itself, removed from shallow layers, mainly, from areas close to the factory. The soil is turned into a very fine powder through the mill's mechanical strength and the fluidity provided by water.

The ceramics shape encompasses the technology of presses and the heat energy in the long routes through the ovens.

Transformar arcilla y rocas en cerámica a través del agua y el fuego es la base de nuestro proceso de producción.

La materia prima es la tierra misma, eliminada de capas poco profundas y principalmente en áreas cercanas a la industria. La tierra se transforma en un polvo muy fino a través de la resistencia mecánica de los molinos y la fluidez dada por el agua.

La forma de la cerámica implica la tecnología de las prensas y la energía térmica en las largas rutas a través de los hornos.

CERÂMICA: SUSTENTÁVEL PELA PRÓPRIA NATUREZA

Ceramics: sustainable by nature
Cerâmica: sustentável por natureza



JAZIDAS RECUPERÁVEIS

A principal matéria-prima da cerâmica é a argila, retirada em camadas mais superficiais que os demais materiais naturais, característica essencial para a recuperação das áreas das jazidas.

Recoverable deposits

The main raw material for ceramics is clay, removed from shallower layers than other natural materials, an essential characteristic for recovering the deposits.

Depósitos de materiales recuperables

La principal materia prima para la cerámica es la arcilla, eliminada en capas más superficiales que los otros materiales naturales, una característica esencial para la recuperación de las áreas de depósito.



ZERO ALERGÉNICOS

Material inerte, não possibilita a proliferação de ácaros, bactérias, fungos e mofo.

Zero allergen

Inert material, it does not allow the spread of mites, bacteria, fungi and mold.

Alérgeno cero

Material inerte, no permite la proliferación de ácaros, bacterias, hongos y mohos.



ZERO FORMALDEÍDO

As cerâmicas não contêm aglomerantes, incluindo o formaldeído, que causa danos à saúde.

Zero Formaldehyde

Ceramics do not contain binders, including formaldehyde, which is harmful to health.

Formaldehído cero

La cerámica no contiene aglutinantes, incluido el formaldehído, que es perjudicial para la salud.



RECICLÁVEL

Não causa impacto ambiental ao ser descartada e pode ser reincorporada a processos produtivos similares ou reutilizado como insumo nas etapas básicas da construção civil.

Recyclable

It causes no environmental impact when disposed and can be reincorporated to similar production processes or reused as input material in the basic stages of construction.

Reciclable

No causa impacto ambiental cuando se descarta y puede reincorporarse a procesos de producción similares o reutilizarse como insumo en las etapas básicas de la construcción civil.



ZERO COVS

A cerâmica é inorgânica, emitindo zero compostos orgânicos voláteis, gases nocivos ao sistema respiratório.

Zero Vocs

Ceramics are inorganic, releasing zero volatile organic compounds, gases harmful to the respiratory system.

Cero Covs

La cerámica es inorgánica, emitiendo compuestos orgánicos volátiles cero, gases nocivos para el sistema respiratorio.



RESISTENTE AO FOGO

Não libera fumaça tóxica em situações extremas.

Fire resistant

It does not release toxic smoke in extreme situations.

Resistente al fuego

No libera humo tóxico en situaciones extremas.



Área já minerada recuperada ambientalmente, em Canoinhas, SC.
Mined area recovered environmentally, in Canoinhas, State of Santa Catarina.
Área ya explotada por la minería y recuperada ambientalmente, en Canoinhas, SC.

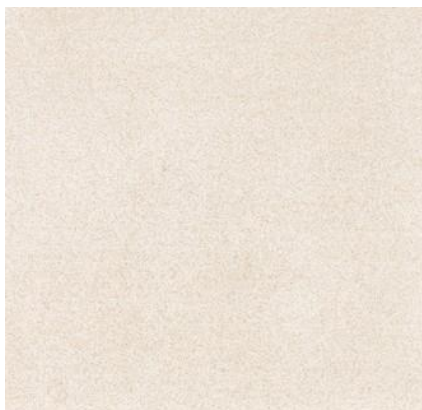
MINERAL.

Linha que sintetiza o pantone básico Portobello. Atual, urbano, ideal para compor com diferentes materiais, ambientes de todos os estilos. Produtos tecnicamente adequados para todas as áreas de casa.

Line that synthesizes Portobello's basic pantone. Up-to-date, urban, ideal to compose with different materials, and environments of all styles. Products technically appropriate for every area in your house.

Línea que sintetiza el pantone básico Portobello. Actual, urbano, ideal para componer con diferentes materiales, ambientes de todos los estilos. Productos técnicamente adecuados para todas las áreas de casa.

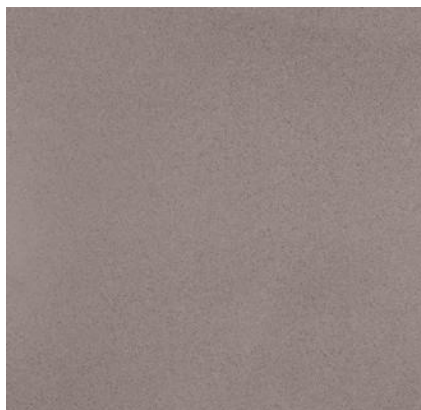
Mineral
Off White



Mineral
Nude



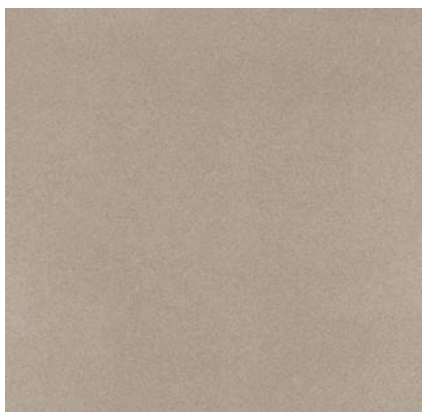
Mineral
Argento



Mineral
Portland



Mineral
Concreto Aparente



Mineral
Fendi





MineralNude



MineralBlack

Mineral
Grafite



Mineral
Black



OFF WHITE | V1

120x120	28293	NAT
48"x48"		
90x90	22841	NAT
36"x36"	22786	POL
60x60	22277	NAT
24"x24"	22276	POL

NUDE | V1

90x90	22840	NAT
36"x36"	22785	POL
	22844	EXT
60x60	22279	NAT
24"x24"	22278	POL
	22291	EXT

ARGENTO | V1

90x90	28504	NAT
36"x36"	29256	POL
	29257	EXT
60x60	22285	NAT
24"x24"	22284	POL
	22294	EXT

GRAFITE | V1

90x90	24875	NAT
36"x36"	29258	POL
	29260	EXT
60x60	22289	NAT
24"x24"	22288	POL
	22296	EXT

BLACK | V1

120x120	28294	NAT
48"x48"		
60x60	23206	NAT
24"x24"	23205	POL

PORTLAND | V1

90x90	22930	NAT
36"x36"	22931	POL
	22932	EXT
60x60	22281	NAT
24"x24"	22280	POL
	22292	EXT

CONCRETO APARENTE | V1

60x60	22283	NAT
24"x24"	22282	POL
	22293	EXT

FENDI | V1

60x60	22287	NAT
24"x24"	22286	POL
	22295	EXT

Portobello

**UN
LTD.**

Coleção 2020