

## 4- ESPECIFICACIONES

### Aplicación

No es posible el funcionamiento con termotanques sin presión. Uso recomendado para baños públicos y viviendas particulares.

### Especificaciones:

Presión de flujo recomendada: -----1-5 Bar

Presión de funcionamiento: -----Max. 10 Bar

Temperatura del agua aplicable: -----4°C - 90°C

Temperatura ambiente: -----5°C - 45°C

Si la presión estática supera los 5 bar, se debe instalar una válvula reductora de presión. Evite diferencias de presión importantes entre el suministro de agua fría y caliente.



### Función

Compruebe que no haya fugas en las conexiones y verifique el correcto funcionamiento de la grifería.



### Mantenimiento

Inspeccione y limpie todos los componentes, y reemplácelos si es necesario. Cierre el suministro de agua para realizar cualquier trabajo de mantenimiento



### Nota

Al instalar el cartucho, asegúrese de que los sellos estén correctamente asentados. Apriete los tornillos de manera uniforme y alternada

## MANTENIMIENTO

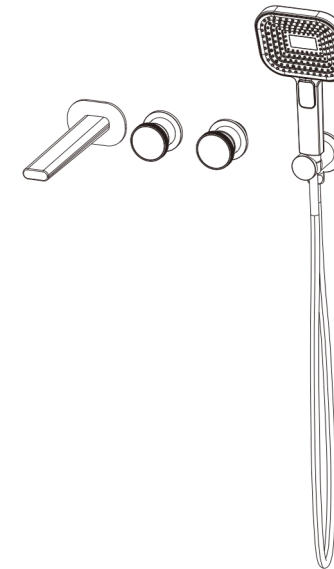
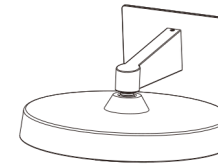
**PRECAUCIÓN:** Cierre siempre la llave de paso de agua antes de retirar o desarmar la grifería. Abra las manijas para liberar la presión y asegúrese de que el agua este totalmente cortada.



Para mantener la superficie limpia y brillante, limpie la grifería seguido respetando los siguientes pasos.

1. Use agua para enjuagar y un trapo suave; limpie la suciedad y el sarro de la superficie lo mejor posible.
2. Limpie los restos únicamente con los siguientes productos:
  - Limpiador liquido suave.
  - Limpiavidrios incoloro o jabón en polvo totalmente soluble que no raye. (Preparado según las instrucciones)
  - Nunca use limpiadores abrasivos, tela esmeril ni trapos ásperos que puedan rayar la grifería.
  - Nunca use productos que contengan amoníaco, lavandina, ácidos, ceras, alcohol, solventes u otros químicos no recomendados para el cromo.
  - Nunca use sellador de silicona que contenga ácido acético
3. Después de limpiar, enjuague bien para sacar el producto y seque con un trapo suave.
4. Desarme con cuidado el pico aireador cada tanto y enjuaguelo con agua limpia hasta sacar toda la basurita o el sarro <sup>3</sup>suelto.

# INSTALACIÓN DE JUEGO DE DUCHA DE EMBUTIR



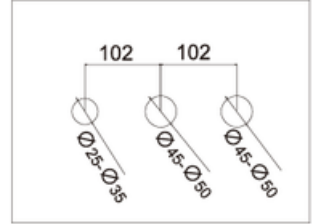
Las imágenes son solo a modo ilustrativo y pueden variar respecto al producto real.

# 1.MEDIDAS DE LOS ORIFICIOS EN PARED



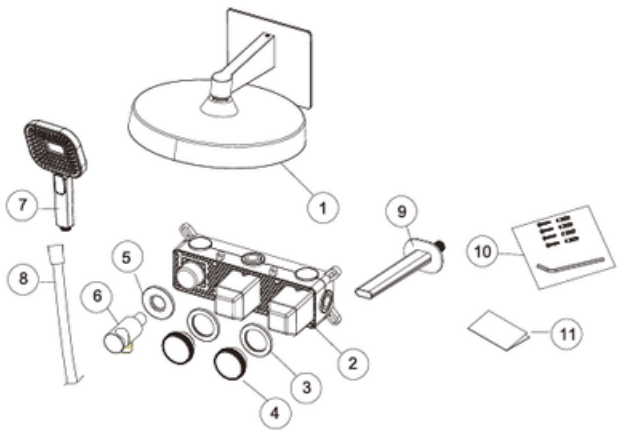
Unidades:mm

Dimensiones de perforacion en revestimiento



Dimensiones de la caladura para la caja de embutir:  
Tamaño recomendado 310 x 115 x (61-76) mm (sin contemplar el revestimiento).

# 2.PROCEDIMIENTO DE INSTALACIÓN

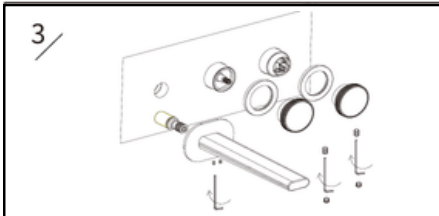


NO.	NAME	CANT.
1	ROCIADOR SUP.	1
2	CUERPO	1
3	ROSETA DE TERMINACIÓN	1
4	PERILLA DE COMANDO	1
5	ROSETA DE TOMA	1
6	TOMA DE AGUA	1
7	DUCHA MANUAL	1
8	FLEXIBLE	1
9	SURTIDOR	1
10	KIT DE INSTALACIÓN	1
11	INSTRUCCIONES	1

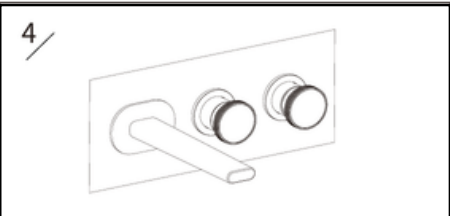
# 3.PASOS DE INSTALACIÓN

1/ Ejecute el nicho en la mampostería de acuerdo con las dimensiones del producto. Embuta el cuerpo de la grifería en la pared.

2/ Abra el suministro de agua, verifique que no existan pérdidas y vuelva a colocar la cubierta protectora en su lugar.



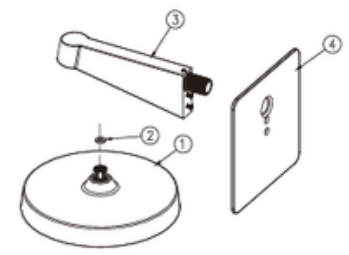
3/ Instale el surtidor y la perilla de comando tal como se muestra en la figura.



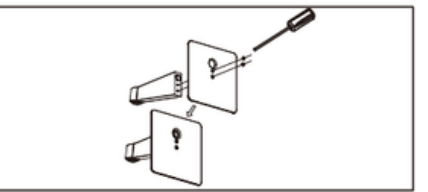
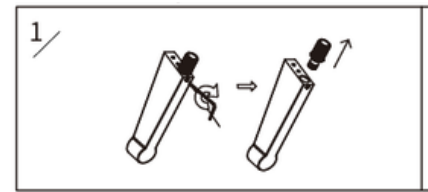
4/ Instalación del cuerpo finalizada.

## • MANUAL DE INSTALACIÓN

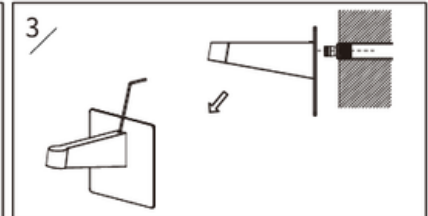
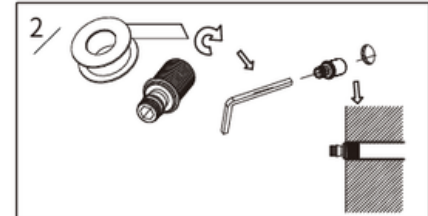
Nº	Descripción	Cant.
1	Rociador Sup.	1
2	Junta de sellado	1
3	Brazo de ducha	1
4	Placa terminación	1



## • PROCEDIMIENTO DE INSTALACIÓN

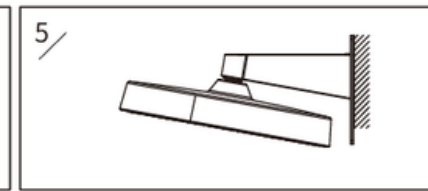
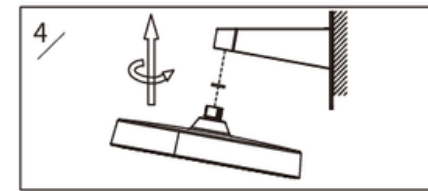


1.1. Afloje el tornillo prisionero y retire el conector del brazo de salida. Utilice la llave Allen para fijar el brazo de ducha y la placa desde la parte posterior.



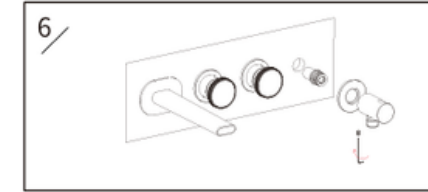
2. Aplique cinta de teflón en la rosca del conector e insértelo en la toma de agua embutida existente.

3. Utilice la llave Allen para ajustar el tornillo prisionero interior y fijar el brazo de ducha.



4. Asegúrese de colocar la junta de sellado en la rótula direccional.

5. Pasos de instalación del rociador superior.



6. Pasos de instalación de la toma de agua con soporte.

7. Instalación de la ducha manual y el rociador superior.